

Technische Anleitung Montage Hinweise

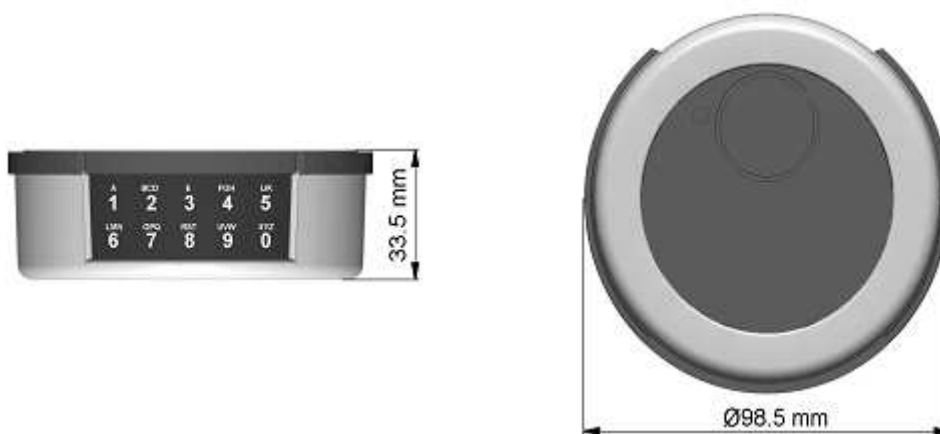
BR5010



MERKMALE

Die Bravo Eingabeeinheit bietet leichte Bedienung für niedrig platzierte Tresore bei gleichzeitigem Einsichtschutz. Die Zahlen auf den Tasten sind nur von oben abzulesen. Die Eingabeeinheit verfügt über einen Anschluss für einen elektronischen Schlüssel (Dallas Key). Das integrierte Batteriefach ist mit einem Schieber versehen und befindet sich am unteren Seite der Eingabeeinheit. Kabellänge ist ca. 30 cm. Die Bravo Tastatur kann als feststehend oder als drehbare Tastatur verwendet werden.

ABMESSUNGEN/ MONTAGE

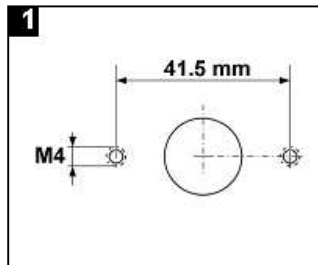


Der elektronischen Schlüssel-Anschluss befindet sich in der Vorderseite neben dem Lichtsignal. Wenn er nicht benötigt wird sollte er mit dem mitgelieferten Aufkleber abgedeckt werden.

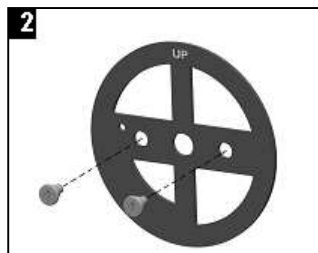
Diese Montageanleitung ist Bestandteil der VdS Anerkennung und muss genau beachtet werden.

MONTAGE FESTSTEHEND

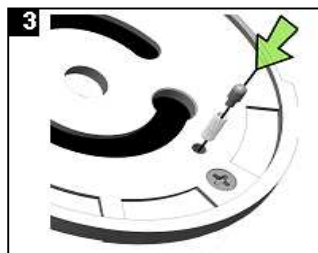
Der Durchmesser der Bohrung für das Kabel soll minimal 9 mm, maximal 12 mm betragen. Bohrung gut entgraten da sonst Schäden am Kabel entstehen können.



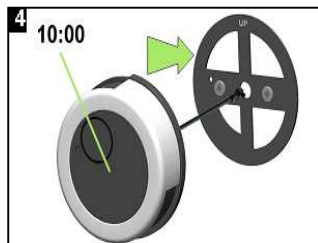
Montage und Kabel-/ Spindelbohrungen vorbereiten.



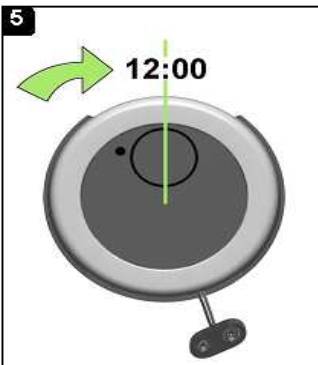
Die Lagerplatte so an der Türfläche ausrichten, dass "UP" lesbar oben steht. Mit den zwei Befestigungsadaptern **handfest** anschrauben.



In die kleine Bohrung der Rückseite der Eingabe erst die Feder und dann den Stift einsetzen



Kabel durch die Bohrung schieben und die Eingabeeinheit wie in Abb. 4 gezeigt auf die beiden Befestigungsadapter aufstecken.



Kabeldurchführung kontrollieren und anschließend die Eingabeeinheit nach rechts drehen bis sie einrastet.

Die Eingabeeinheit ist nun nicht mehr abnehmbar!

Batterie an den Batterieklipp anschließen.

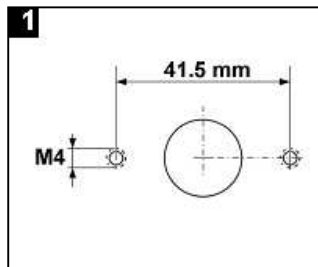
Nur frische 9V-ALKALINE DURACELL PROCELL- oder Energizer Blockbatterien verwenden.

Diese Montageanleitung ist Bestandteil der VdS Anerkennung und muss genau beachtet werden.

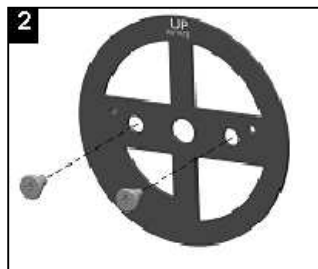
MONTAGE ALS DREHBARE TASTATUR MIT DEM STRAIGHTBOLT SCHLOSS EM3520:

Der Durchmesser der Bohrung für das Kabel soll minimal 9 mm, maximal 12 mm betragen. Bohrung gut entgraten da sonst Schäden am Kabel entstehen können.

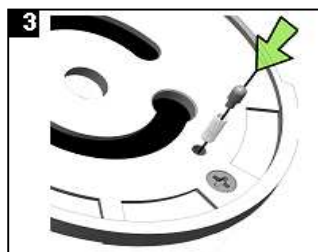
Die gekerbte Vierkantspindel ablängen: Messen Sie die Türdicke (Abstand von der Montagefläche der Tastatur zu der Montagefläche des Schlosses) und addieren Sie **41,5 mm** (1,6 ")



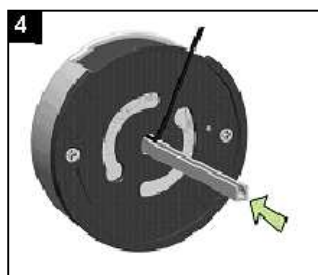
Montage und Kabel-/ Spindelbohrungen vorbereiten.



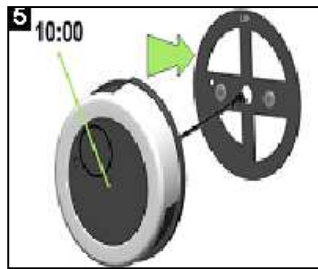
Die Lagerplatte so an der Türfläche ausrichten, dass "UP ROTATE" lesbar oben steht. Mit den zwei Befestigungsadaptern **handfest** anschrauben.



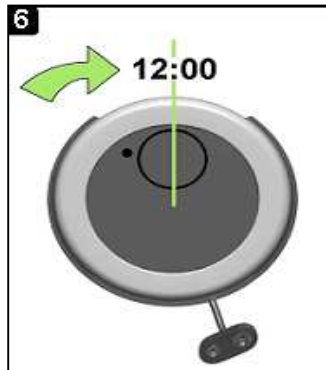
In die kleine Bohrung der Rückseite der Eingabe erst die Feder und dann den Stift einsetzen



Die gekerbte Vierkantspindel mit der Schnittkante zuerst bis zum Anschlag in das Gehäuse der Eingabeeinheit schieben



Kabel durch die Bohrung schieben und die Eingabeeinheit wie in Abb. 4 gezeigt auf die beiden Befestigungsadapter aufstecken.



Kabeldurchführung kontrollieren und anschließend die Eingabeeinheit nach rechts drehen bis sie einrastet.

Batterie an den Batterieklipp anschließen.
Nur frische 9V-ALKALINE DURACELL PROCELL – oder Energizer Blockbatterien verwenden.

Diese Montageanleitung ist Bestandteil der VdS Anerkennung und muss genau beachtet werden.