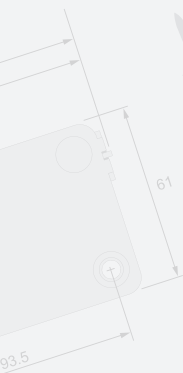


M•LOCKS

PL3015

**Einbauanleitung
V01 DE**



M•LOCKS BV

Vlijtstraat 40 • 7005 BN Doetinchem • Niederlande • www.m-locks.com

PL3015



PL3015

1 WICHTIGE HINWEISE

- Lesen Sie diese Einbauanleitung sorgfältig durch bevor Montage der Eingabeeinheit.
- Bei Lieferung ist das Schloss auf den Managercode 1 2 3 4 5 6 eingestellt. Ändern Sie diesen Code sofort in einen von Ihnen gewählten Managercode. Verwenden Sie als Managercode keine persönlichen oder andere, einfach zu ermittelnden Daten.
- Bitte bewahren Sie den Code immer sorgfältig auf und schützen Sie ihn vor missbräuchlicher Verwendung durch nicht-autorisierte Personen.
- Benutzen Sie nur mitgelieferten Schrauben.
- Die Eingabeeinheit PL3015 eignet sich ausschließlich zur nicht drehbaren fixen Montage.

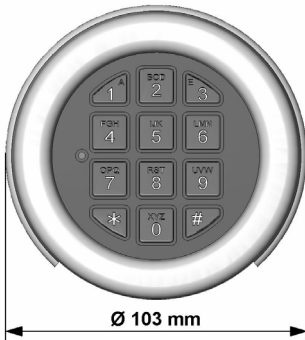
2 MERKMALE

PL3015 Metallgehäuse chrom, mit integriertem Batteriefach mit LED

Das integrierte Batteriefach ist mit einem Schieber versehen und befindet sich am unteren Ende der Eingabeeinheit. Kabellänge ist ca. 30 cm.

Die Eingabeeinheit verfügt über zwei LED zur Beleuchtung der Tastatur. Zum Einschalten der LED drücken Sie bitte die  Taste. Die LED schalten sich nach ca. 20 Sekunden selbständig aus.

3 DIMENSIONEN

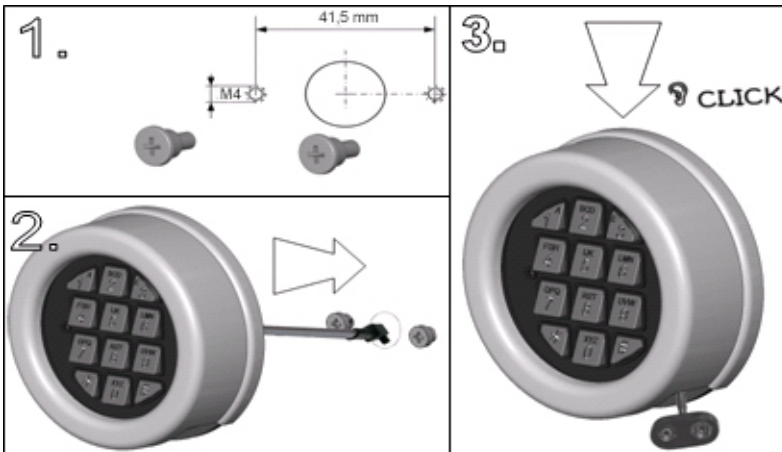


Der Durchmesser der Bohrung für das Kabel soll minimal 9 mm, maximal 12 mm betragen. Bohrung gut entgraten da sonst Schäden am Kabel entstehen können.

Abbildung ähnlich.



4 MONTAGE HINWEISE

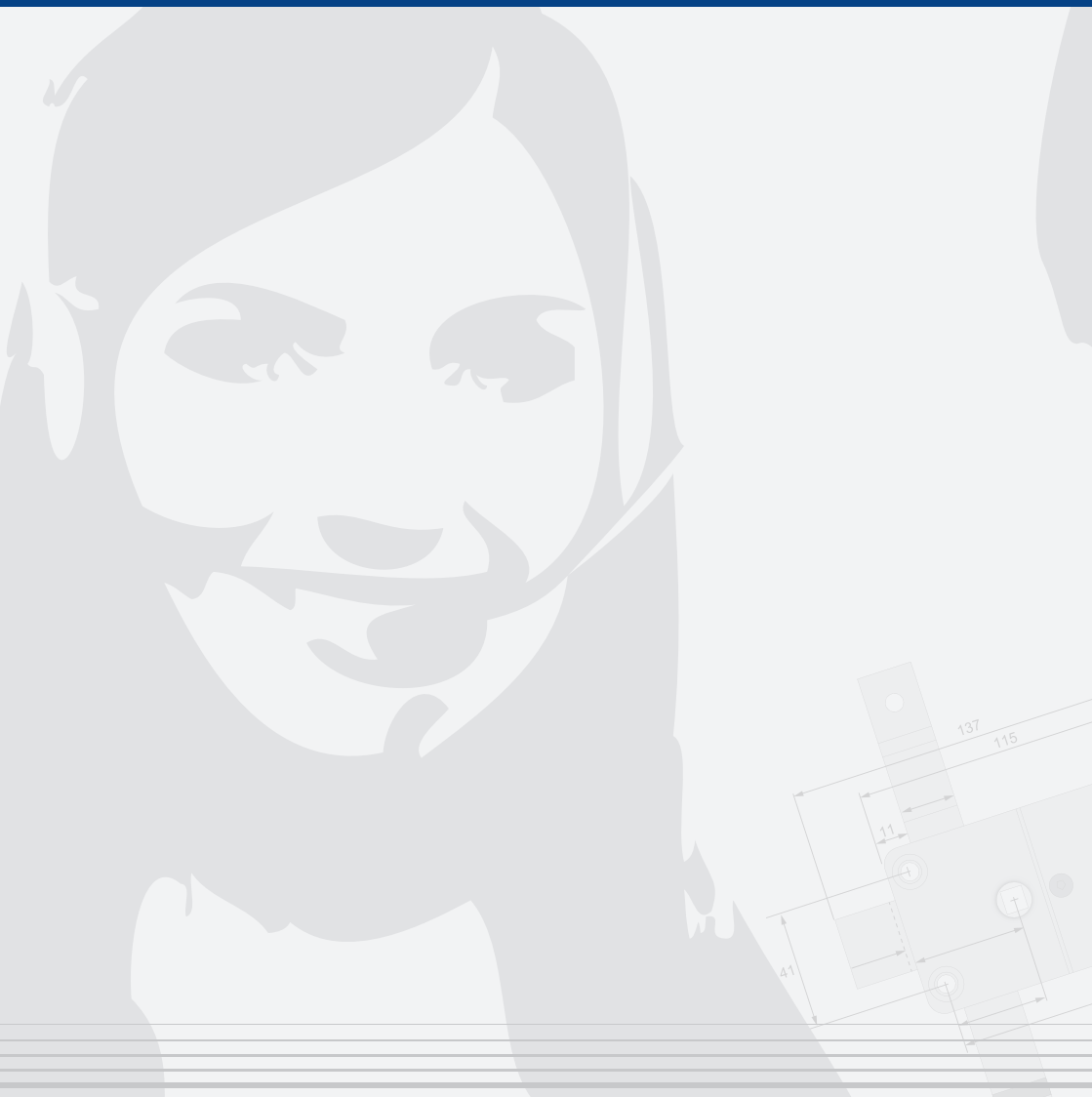


1. Die zwei mitgelieferten M4 Schrauben handfest anschrauben. Wir empfehlen für die Schraubensicherung flüssige Sicherungsmittel.
2. Kabel durch die Bohrung schieben und die Eingabeeinheit auf die beiden Befestigungsadapter aufstecken. Die Rückwand muss flach auf der Tresortüre aufliegen.
3. Kabeldurchführung kontrollieren und anschließend die Eingabeeinheit mit Druck nach unten schieben bis sie einrastet.

Die Eingabeeinheit ist nun nicht mehr abnehmbar!

Batterie an den Batterieklipp anschließen. Nur frische 9V ALKALINE Duracell/ Duracell Industrial- oder Energizer Batterien verwenden.

M•LOCKS



M•LOCKS BV

Vlijtstraat 40 • 7005 BN Doetinchem • Nederlande • www.m-locks.com